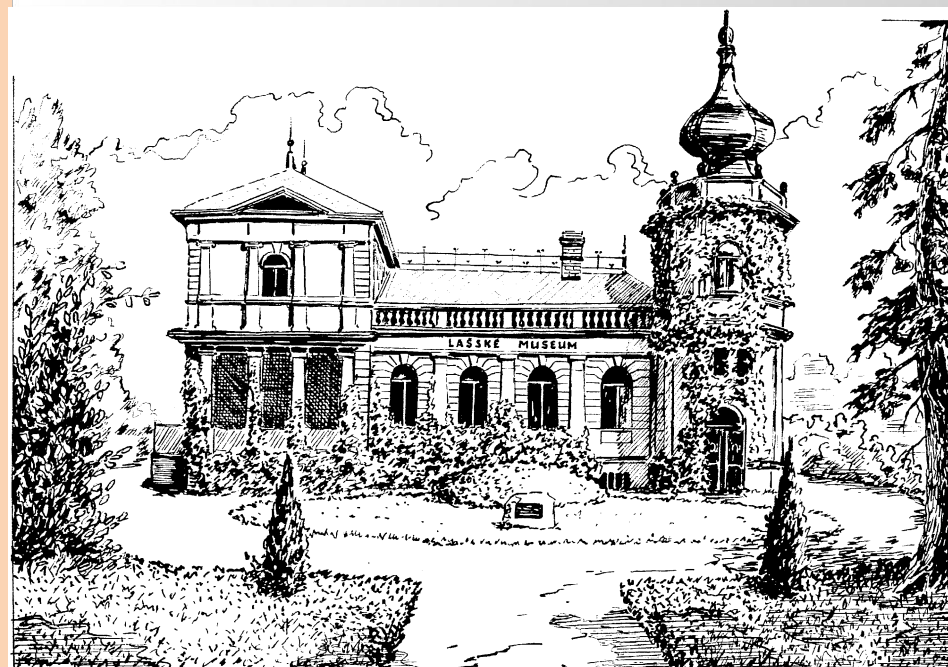
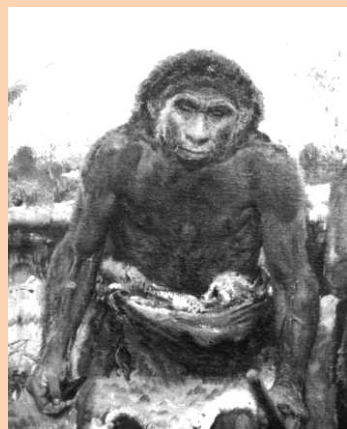
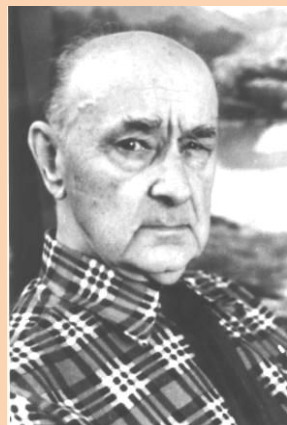
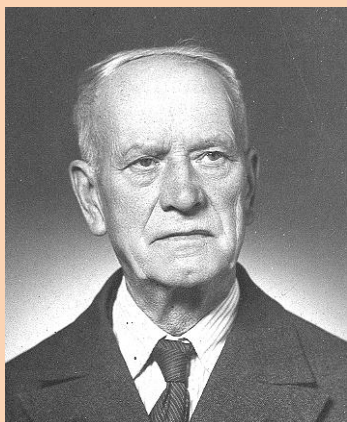


16. Prošel jsi pozorně naším muzeem? Připiš tedy ke každé osobě na obrázku její správné jméno.



obrázek k vybarvení

1. Šustalova vila patří mezi významné kulturní památky města Kopřivnice. Zjisti, ve kterém roce byla tato historická budova postavena.

2. Kdo zde bydlel jako první?

3. Víš, čím se - nejen v Kopřivnici - proslavila jeho rodina?

Správnost svých odpovědí si můžeš ověřit v recepci muzea.



DĚKUJEME ZA NÁVŠTĚVU!

**LAŠSKÉ MUZEUM**

Regionální muzeum v Kopřivnici, o.p.s. / [www.tatramuseum.cz](http://www.tatramuseum.cz) / tel. 556 801 138

### Expozice hliněného zboží

4. Kdy začala v Kopřivnici výroba hliněného zboží a jak se jmenoval její zakladatel?

5. Kteří dva kopřivničtí továrníci sloučili v 50. letech 19. stol. své firmy?

6. Jak se nazývá zdobená umělecká keramika z druhé místnosti expozice?

7. Kterým cizím slovem se nazývá poleva keramických výrobků?

8. Vyhledej v expozici nádobu zvanou becherka, nakresli její obrysy a vymaluj ji podle sebe, ale po vzoru kopřivnické keramiky.

9. Které dva druhy výrobků produkovala továrna ve své poslední fázi?

		CH		
--	--	----	--	--

	B					Č		
--	---	--	--	--	--	---	--	--

### Expozice Zdeňka Buriana

10. Mistr Zdeněk Burian se jako malíř a ilustrátor proslavil po celém světě. Uveď rok narození a úmrtí tohoto významného kopřivnického rodáka.

11. Napiš činnost, které se Zdeněk Burian věnoval v mládí ve svém volném čase?

T							G
---	--	--	--	--	--	--	---

12. Jak se jmenuje obraz (olejomalba) s pravěkým výjevem, který je vystaven v expozici?

13. Zdeněk Burian ilustroval knihy mnoha slavných spisovatelů. Víš, jak se jmenuje ta nejznámější od Eduarda Štorcha?

14. Paleontolog je odborník na pravěk. Mistr Burian s mnohými při svém malování spolupracoval. Napiš jméno toho nejznámějšího; napsal knihu *Divy pravěta*.

J \_ \_ \_ \_ A \_ \_ \_ \_ \_

15. Kolik (tisíc) obrazů a ilustrací vytvořil Mistr Burian za celý svůj život?